

Wie installiere ich benutzerdefinierte *POI*s auf einem PRO Navigationsgerät 71xx / 51xx / 91xx?



Damit benutzerdefinierte *POI*s auf diesem PRO-Navigationsgerät installiert werden können, muss die Supportanwendung „MyDrive Connect“ auf dem Computer installiert und das Gerät mit dem Computer über den USB-Anschluss verbunden werden.

Führen Sie die folgenden Schritte aus, um *POI*s auf einem PRO-Navigationsgerät zu installieren:

1. Verbinden Sie das Navigationsgerät über die Halterung und das USB-Kabel mit Ihrem Computer.



Wichtig: Schließen Sie den USB-Stecker direkt an einen USB-Port Ihres Computers an und nicht an einen USB-Hub oder -Port einer Tastatur oder eines Monitors.

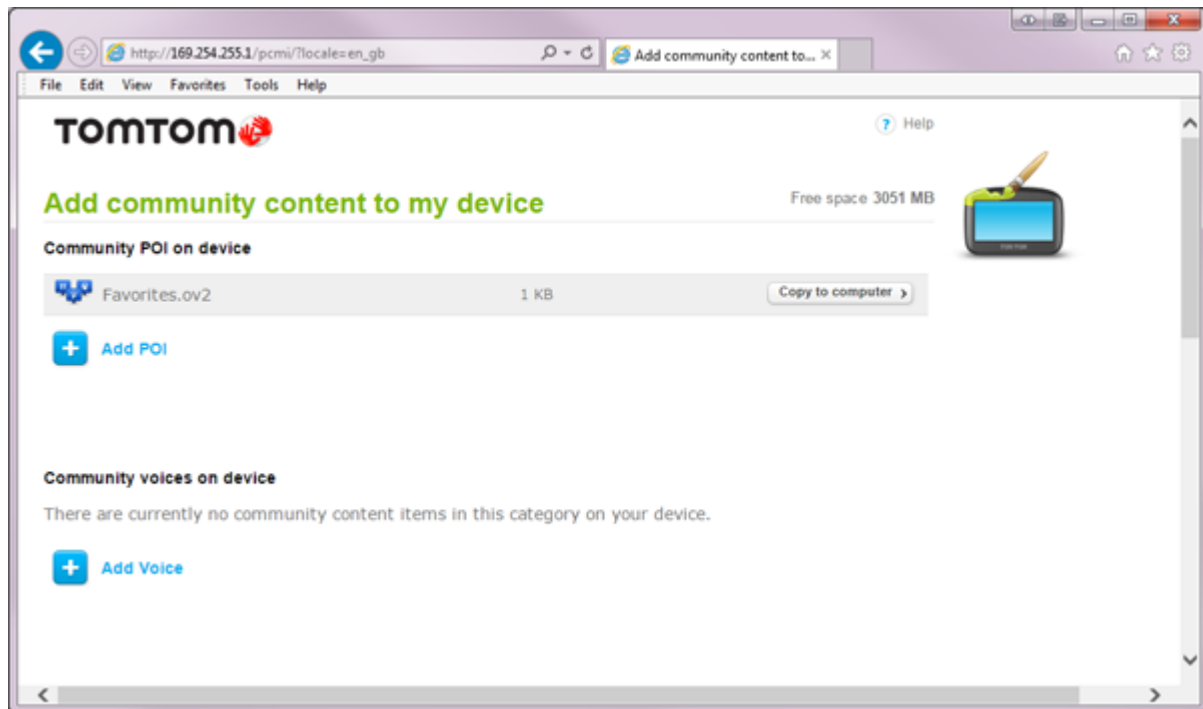
2. Schalten Sie das Gerät ein.

Hinweis: Sobald das Gerät an den Computer angeschlossen wurde, startet MyDrive Connect möglicherweise automatisch und sucht nach verfügbaren Updates, wenn nicht bitte MyDrive Connect auf Ihrem Desktop anklicken, um die Anwendung zu öffnen.

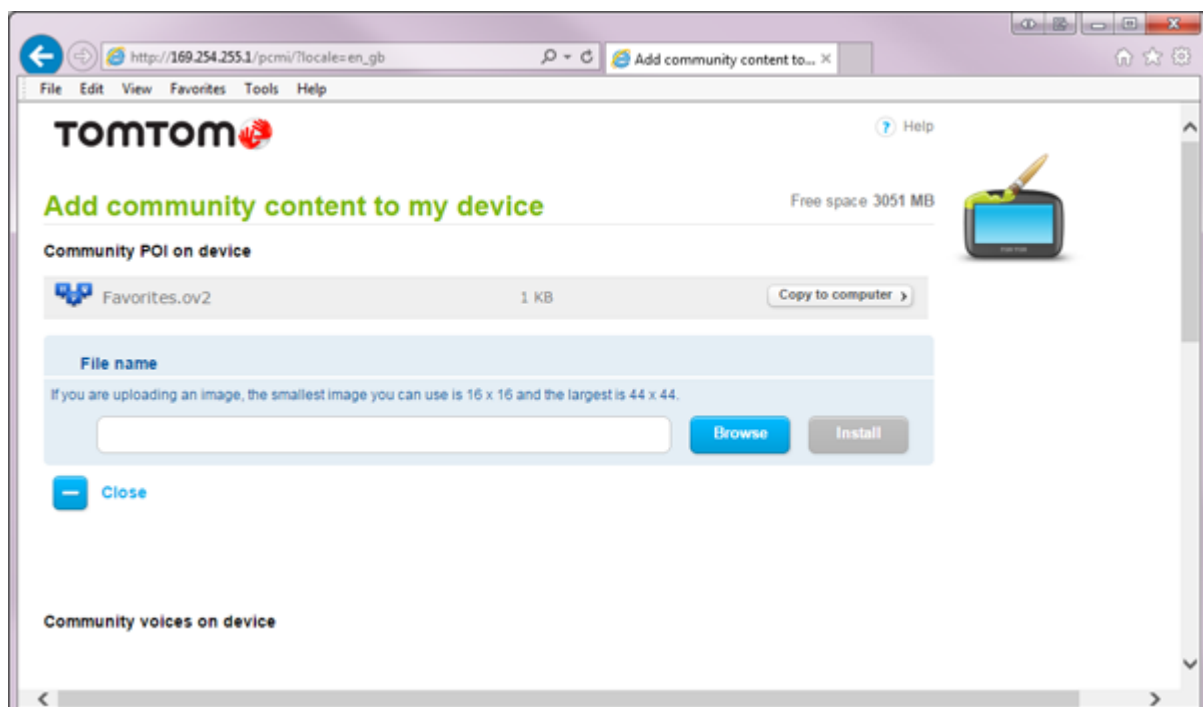
3. Klicken Sie in der Desktop-Statusleiste unten rechts auf das Symbol „MyDrive Connect“ mit der rechten Maustaste und wählen Sie anschließend „Community-Inhalte verwalten“ aus.

Hinweis: Das Symbol mit dem blauen Pfeil zeigt an, dass für das angeschlossene Navigationsgerät ein Update verfügbar ist.

Es wird ein Browserfenster geöffnet, in dem Sie POIs von Ihrem Navigationsgerät auf dem Rechner speichern können oder bereits auf dem Rechner gespeicherte POIs auf Ihrem Navigationsgerät hinzufügen können.



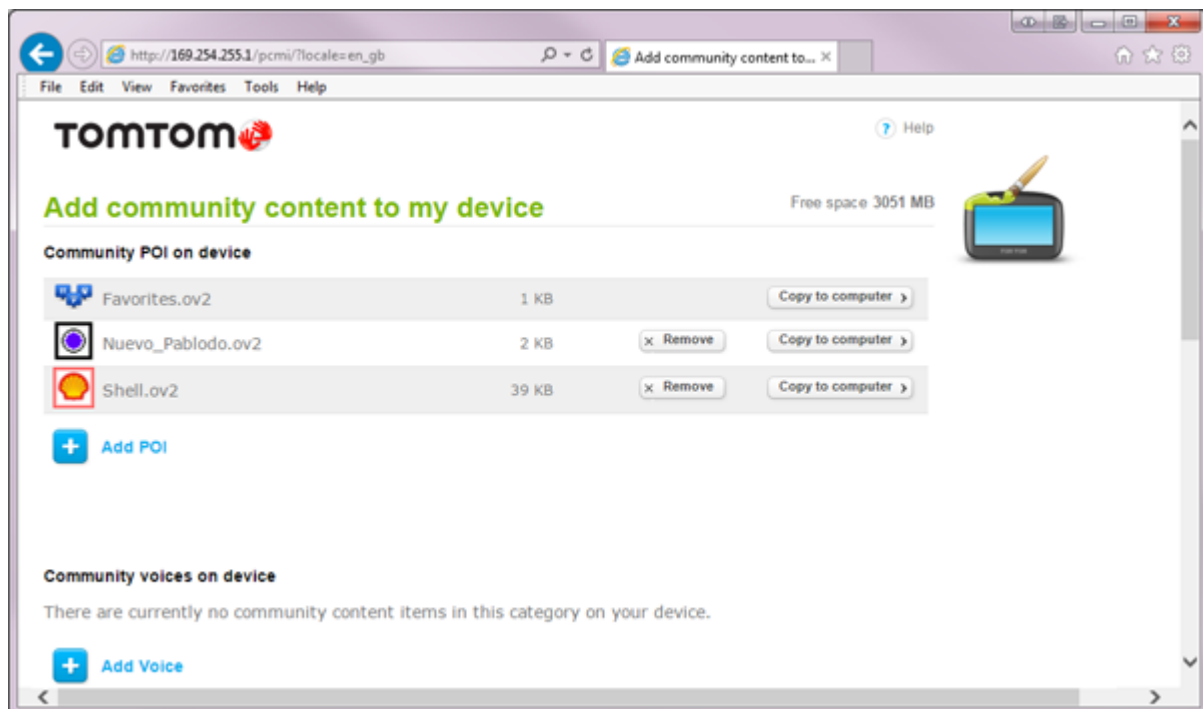
4. Klicken Sie auf „Auf Computer kopieren“ um Favoriten auf Ihrem Rechner zu speichern.
5. Klicken Sie auf „POI hinzufügen“, um die Dateibrowserfunktion zu erweitern.



6. Klicken Sie auf „Durchsuchen“ und wählen Sie die POI-Datei (.ov2) auf Ihrem Computer aus, die Sie dem Navigationsgerät hinzufügen möchten.
7. Klicken Sie auf „Installieren“, um die Datei auf dem Navigationsgerät zu installieren.

Die POI-Sammlung wird auf das Navigationsgerät kopiert.

8. Wenn Sie fertig sind, sollte das Browserfenster in etwa so aussehen:



Hinweis: Adressen müssen in Favoriten gespeichert werden, nur so können Sie heruntergeladen und somit übertragen werden. Adressen in „letztes Ziel“ werden nicht berücksichtigt.